

Anleitung zum Einbau von LED-Kennzeichenleuchten in den Octavia

1. Folgendes Material wird benötigt:

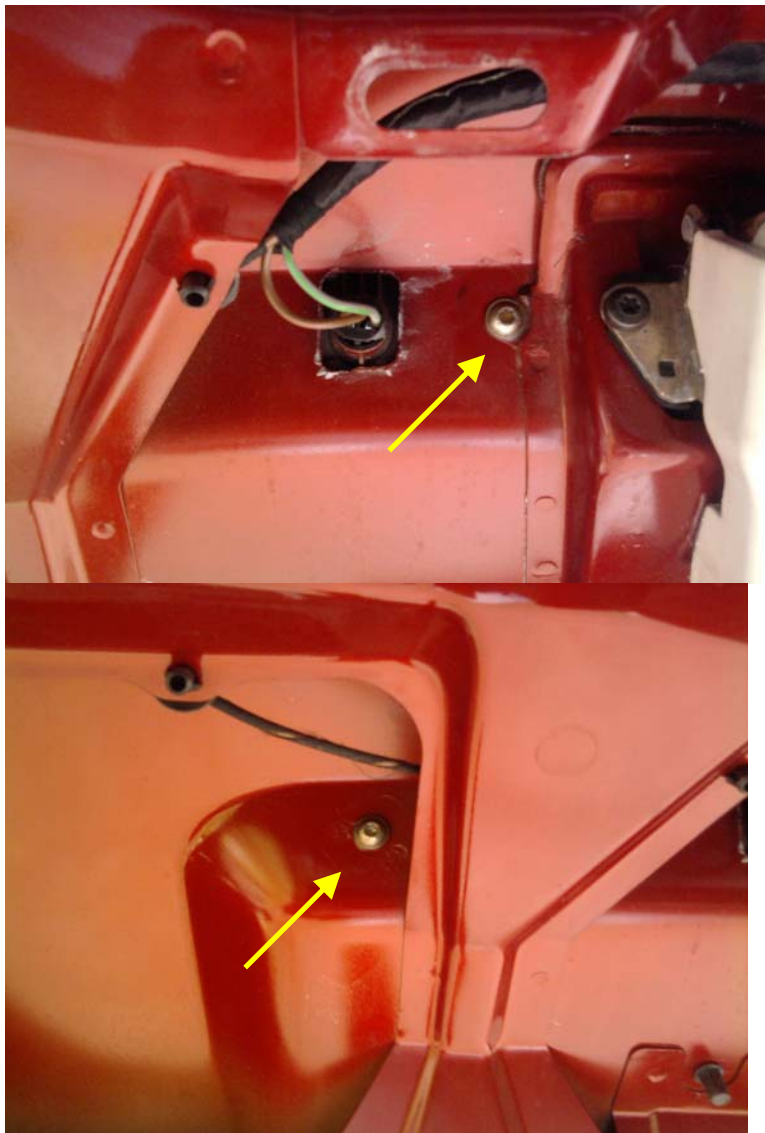
Bezeichnung	BMW Teilenummer	Preis [Netto, Stück]	Menge
LED-Kennzeichenleuchte	63267193293	7,90	2
Steckergehäuse	61136925634	1,04	2
Kontakt	61130005197	0,97	4

Dabei ist zu beachten, dass die Preise je nach BMW-Freundlichem schwanken können. Einen Anspruch auf die Preise gibt es nicht, sie dienen nur der Orientierung.

2. Ausbau der Griffleiste an der Heckklappe

Zunächst wird die Verkleidung der Kofferraumklappe ausgebaut. Dazu ist kräftig an dieser zu ziehen. Praktischer Weise sollte man das machen, wenn es warm ist, damit nicht ggf. diese Plastehalterungen abbrechen.

Danach sind je Seite 2 Torx 25 Schrauben rauszudrehen:



Anschließend die beiden Fassungen der alten Kennzeichenbeleuchtung aus der Griffleiste herausziehen. Dann kann man die Griffleiste vorsichtig abnehmen.

3. Anpassung der Griffleiste

Nach dem Ausbau der Griffleiste sind die beiden Schutzgläser der alten Kennzeichenbeleuchtung zu demontieren.

Das Bild zeigt, welcher Bereich der alten Halterung herausgetrennt werden muss.



Das macht man am besten mit einem Dremel. Das Ganze wird dann auf der anderen Seite wiederholt. Wenn man nun die BMW-Kennzeichenleuchte anhält, erkennt man, was noch anzupassen ist.

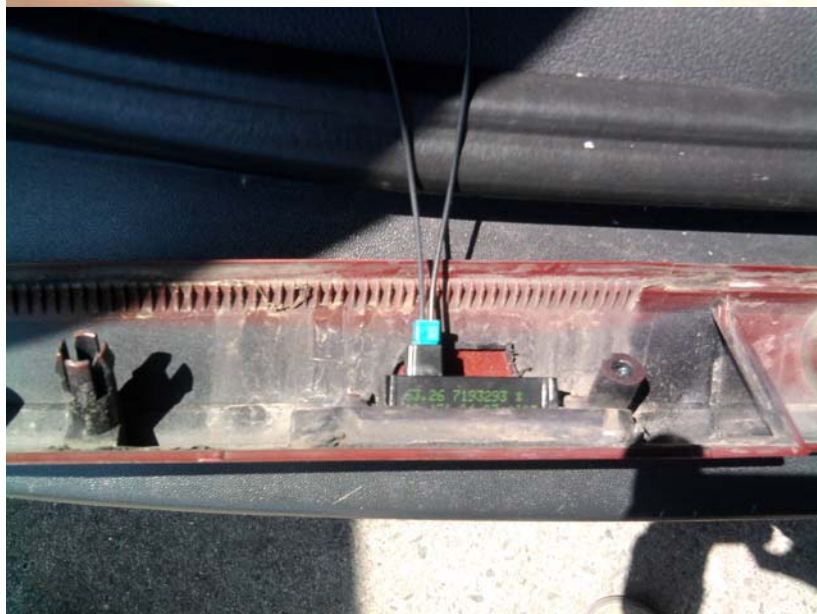
Nun gibt es zwei Möglichkeiten: entweder man passt die Griffleiste der Leuchte an oder man passt die Leuchte der Griffleiste an. Ich habe mich für die letztere Variante entschieden.

4. Anpassung der Leuchte

Zunächst müssen diese beiden Clipse entfernt werden, welche die Leuchte in der Griffleiste halten sollen. Da bei uns die Leuchte geschraubt wird, stören diese Haltenasen. Danach sind die kleinen Führungsstifte wegzuschneiden. Ich habe das mit einem Cuttermesser erledigt. Zwischendurch ist immer wieder die Passung der Leuchte in der Griffleiste zu prüfen. Ggf. ist der Ausschnitt in der Griffleiste noch etwas zu verbreitern.

Passt die Leuchte mechanisch in die Griffleiste, werden die beiden Befestigungslöcher in die Leuchte gebohrt. Dazu habe ich die alten Schutzgläser obenauf gelegt und die Löcher angezeichnet.

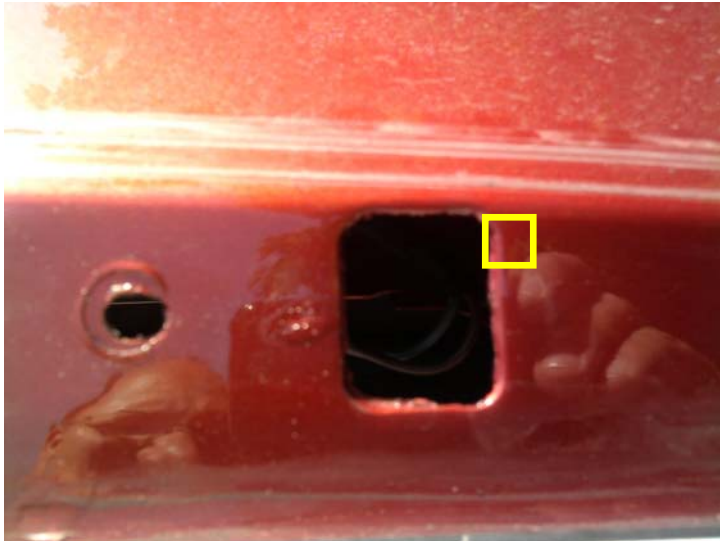
Hier noch ein paar Bilder:



5. Anpassung der Heckklappe

Wenn man nun die einzelnen Kabel in die jeweiligen Steckergehäuse einclipst und den Stecker in die Leuchte steckt, wird man feststellen, dass etwas das Steckergehäuse gegen das Blech der Heckklappe stößt.

Daher ist an folgender Stelle etwas Blech auszuschneiden:



Das ist auf beiden Seiten durchzuführen und anschließend mit Hamarite oder gleichwertigen gegen Rostbildung zu behandeln.

6. Elektrischer Anschluss

Wenn die Griffleiste befestigt ist, kann der elektrische Anschluss durchgeführt werden. Dazu sind die alten Fassungen wegzuschneiden und die Kabel abzuisolieren. Die Kabel der Kennzeichenleuchte sind entsprechend zu kürzen und ebenfalls abzuisolieren. Auf den Steckergehäusen sind Ziffern eingepreßt. Pin 1 ist Masse und Pin 2 ist +12V. Daher ist Pin 1 mit dem braunen Kabel der Kennzeichenbeleuchtung zu verbinden und Pin 2 mit dem grün-grauen Kabel der Kennzeichenbeleuchtung. Bitte prüft vorher, ob die Kabelfarben bei euch die gleichen sind, sonst ist die Polung zu ermitteln.

Anschließend sind die Kabel zu isolieren und eine Funktionsprobe durchzuführen. Wenn alles ordentlich gemacht wurde, so sieht es wie folgt aus:



Und in der Nacht sieht es so aus:



Abschließende Hinweise:

Wenn die Griffleiste demontiert ist, ist nach Rost an der Heckklappe zu suchen. Außerdem kann auch die Gummimatte mit eingebaut werden, die ein erneutes Reiben der Griffleiste auf der Heckklappe wirksam verhindert.

Es bestehen keine Ansprüche auf Vollständigkeit und Richtigkeit dieser Anleitung. Der Nachbau erfolgt auf eigene Gefahr!

Viel Spaß wünscht euch Octi_TDI!

Einen Dank auch an Fox1lead für die Unterstützung!