

# Einbau Gerlux LED-Tagfahrlicht in Octavia RS

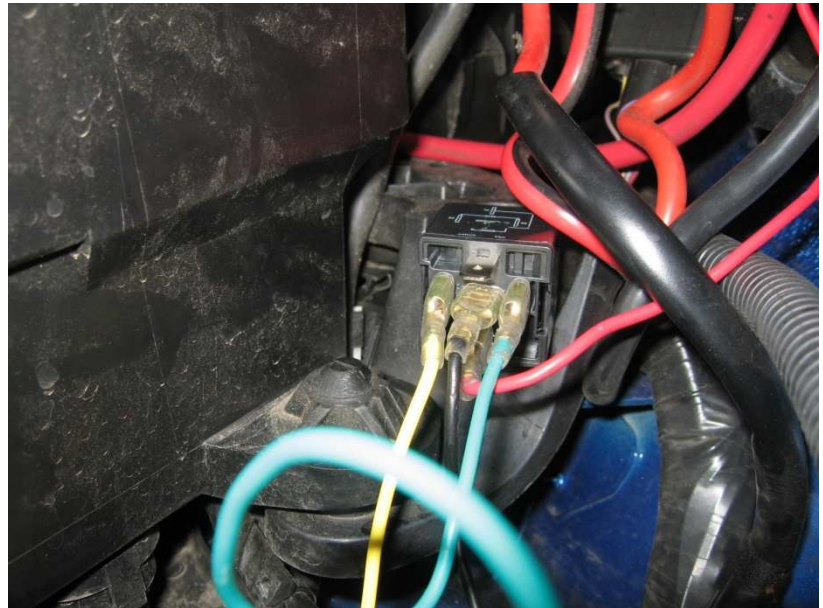
Zunächst sollte man den Kabelbaum verlegen.

Hierzu baut am Besten den linken SW aus, dann hat man mehr Platz zum Arbeiten.

Dazu weiße Sicherungsschraube abdrehen, die Klammer an der Innenseite des SW herausziehen und den Scheinwerfer in Fahrtrichtung zu sich ziehen.

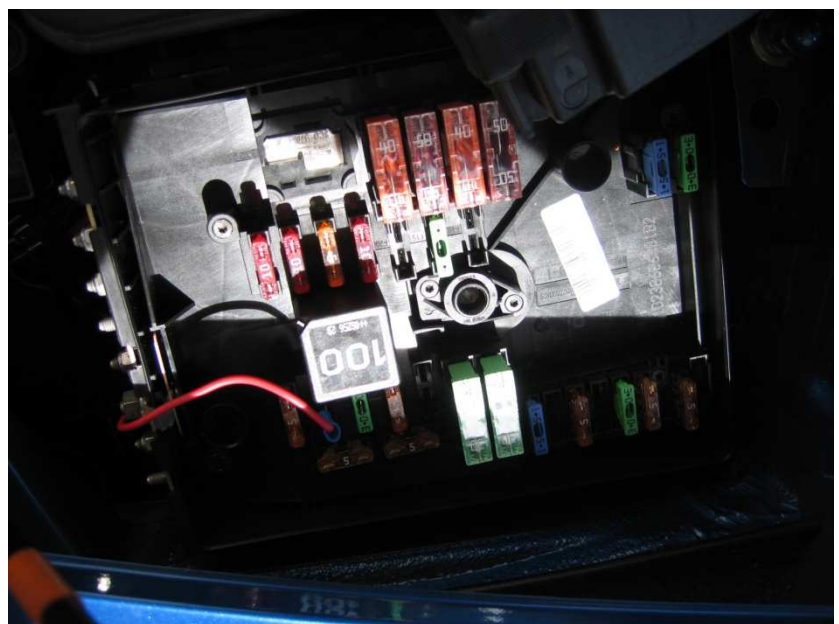
Jetzt noch den Stecker lösen und man hat den SW in der Hand.

Das Relais habe ich hinten links hinter dem Luftfilterkasten befestigt, wie man sieht.



Zündungsplus habe ich hier aus dem Sicherungskasten im Motorraum geholt.

Da wo das Kabel herausgeführt wird, ist auch eine Gummilippe, somit bleibt der Kasten auch dicht und es muss nix gebohrt werden.

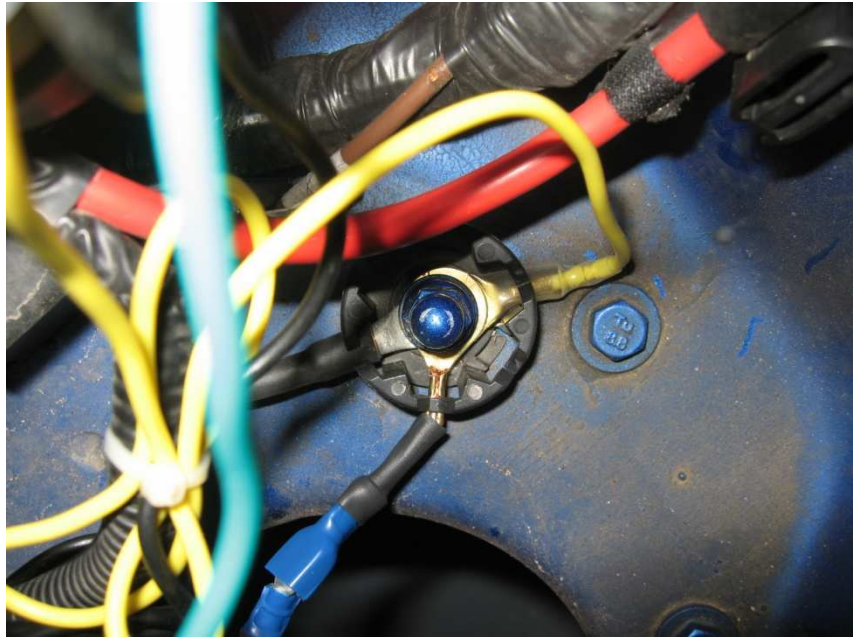


# Einbau Gerlux LED-Tagfahrlicht in Octavia RS

Hier sieht man den Massepunkt, den ich genommen habe.

Es gibt zwei Masseanschlüsse, einer vom Relais und einer vom Tagfahrlicht.

Zunächst habe ich versucht, die Masse fürs TFL vom Kühler zu holen, das hat aber nicht geklappt. Also habe ich das Kabel verlängert und es auch von diesem Massepunkt geholt.



Den findet Ihr auch neben dem Luftfilterkasten.

Zuletzt braucht Ihr noch Standlichtsignal. Das ist das Schwarz/graue Kabel am Scheinwerferstecker. Ich habe es per Vampklemme vom linken SW geholt.

Hier noch mal ein Bild von oben auf den Motorraum, man sieht nur ein paar Kabel und das Relais.



Die Zuleitungskabel für die TFL habe ich am Schlauch vor dem Kühler per Kabelbinder geführt.

# Einbau Gerlux LED-Tagfahrlicht in Octavia RS

Jetzt kommen wir zum spannenden Teil, dem Anpassen des Autos ans TFL.

Die Blenden links und rechts des unteren Kühlergrills rausziehen, hier hilft ein ordentlicher Ruck.

Diese müssen ausgedremelt werden, wie auf den unteren Bildern zu sehen. Der komplette obere Innenteil muß entfernt werden, da soll gleich das TFL rein.

Wichtig hierbei ist eine Schräge zu erzeugen, da die Blenden nicht rechtwinklig zur Fahrtrichtung sind. Wenn man die Schräge nicht erzeugt, dann schielen die TFL später sehr stark und das sollte nicht so sein.



Jetzt das TFL von hinten einpassen, eventuell noch für die vorstehende Scheibe etwas mehr wegdremeln.

Das Innenteil der Blende bildet eine schöne Fläche, um das TFL dort zu befestigen. Also die Blende an der Stelle reinigen und etwas anschleifen, dann den Metallfuß des TFL dort passend mit 2K oder Sekundenkleber ankleben.





# Einbau Gerlux LED-Tagfahrlicht in Octavia RS

Leider passt das TFL jetzt noch nicht in die Öffnung, die muß noch geweitet werden, wie das hier auf dem Bild zu sehen ist.

Die Schnittflächen sind klar zu erkennen, also wegdremeln!



Wenn jetzt alles passt, Stecker auf die TFL und rein damit....

Wenn alles geklappt hat, sollte das so ähnlich aussehen:

