

Umbauanleitung W8 Innenleuchte für Octavia 2

Vielen Herzlichen Dank an TorstenW und den anderen die so nett waren und mir Tipps und Unterstützung gegeben hatten.

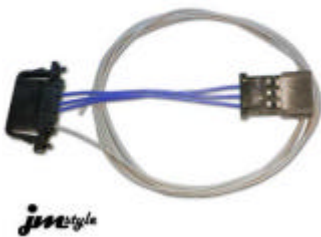
Da ich bei meinem Umbau keine Fotos gemacht habe, verwende ich Bilder von der Version ohne Schiebedach. Ist aber technisch gesehen nicht von Bedeutung, da das Prinzip bei beiden Varianten das Selbe ist.

Benötigte Teile

Superb Leuchte **3U0 947 105 A 2EN (Perlgrau)**

3U0 947 105 A 4D5 (Beige)

Kabel Adapter z.B. bei JMStyle für 12,95 €



Werkzeug:

Seitenschneider

Feile

Schraubendreher

Hinweis

Es wird keinerlei Verantwortung für eventuelle Schäden (oder Misslingen) beim Einbau übernommen.

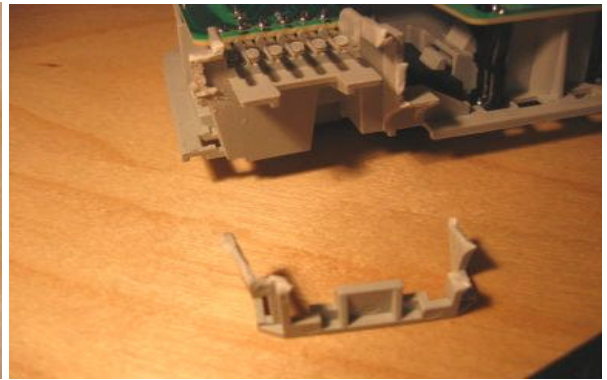
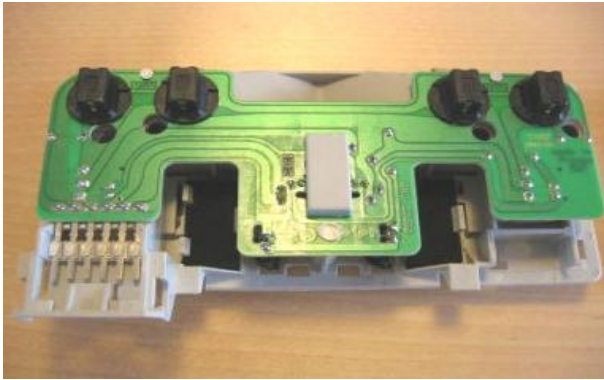
Alle Angaben sind ohne Gewähr und auf Richtigkeit zu überprüfen, im Zweifel empfehle ich das Hinzuziehen eines Fachmannes.

Vor dem Einbau unbedingt die Sicherung „ziehen“!

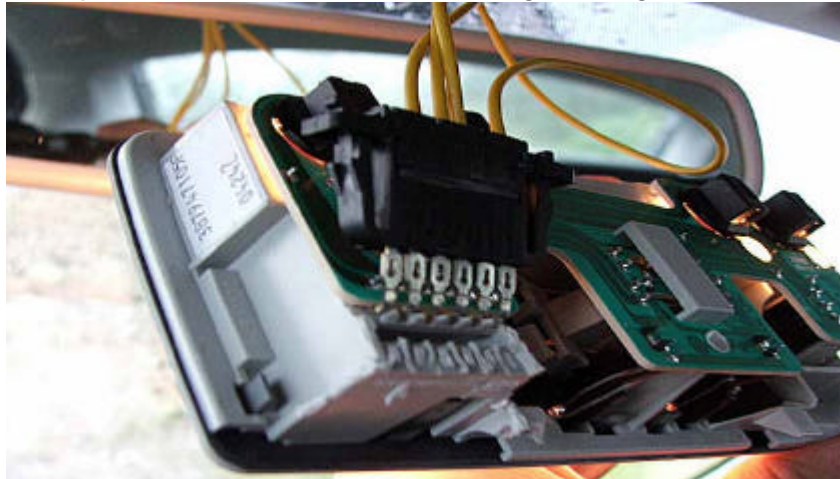
(Welche Sicherung -7.5A- es genau ist, steht auf dem Deckel des Sicherungskastens)

Da der O² ein Brillenfach hat, muß vor dem Einbau der W8 Leuchte etwas Vorarbeit geleistet werden.

Der Anschlussstecker der W8 Leuchte steht zu weit über und muß vom Rand befreit werden. Ich habe mit einem Seitenschneider vorsichtig den Kunststoffrand abgetrennt und den entstandenen Grat abgefeilt.



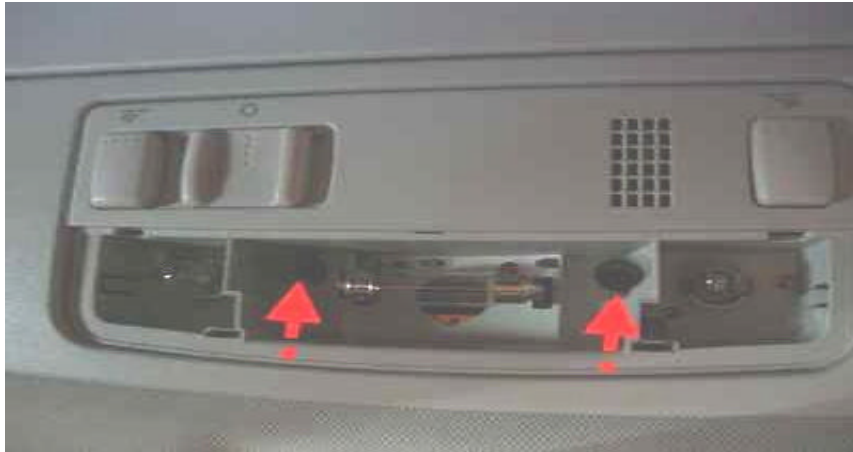
Danach müssen die Anschlüsse um 150 Grad nach oben gebogen werden (am Besten den Adapter aufstecken und vorsichtig umbiegen)



Die Klarglaskappe der Innenleuchte vorsichtig mit einem schmalen Schraubendreher (oder ähnlichen) abmachen.



Die Innenraumleuchte ist mit 2 Schrauben im Himmel fixiert. Diese lösen und wegpacken, die W8 Leuchte wird nur geklemmt.



Dann die Innenraumleuchte vorsichtig raushebeln

Alle Kabel (Stromversorgung und Drehschalter für Schiebedach, eventuell das Mikrofon für die FSE) abziehen.

Für den Einbau der W8 Leuchte habe ich das Brillenfach ausgebaut, das erleichterte den Einbau ungemein. (Bei geöffnetem Brillenfach rechts und links die Aussparung eindrücken und Brillenfach langsam rausziehen)

Die Spannung (langes graues Kabel) für die Ambientebeleuchtung habe ich in der "Sparversion" vom Plus des originalen Kabels (via Stromdieb am Adapterkabel, 2. Stift von Außen, der erste Beschaltete, bei mir das mittlere Kabel des Adapters) geholt. Wer will kann das graue Kabel auf die passende Länge kürzen.

Damit leuchtet die Ambientebeleuchtung immer wenn die Zündung an ist und glimmt noch ca. 2 Minuten nach, das stört jedoch nicht wirklich.

Somit habe ich eine „Plug-and-Play“ Variante und brauche das Kabel bei einem Fahrzeugwechsel einfach nur umzustecken.

Der Einbau erfolgt in umgekehrter Reihenfolge.

Beim Mikrofoneinbau vorsichtig sein (die Nasen brechen gerne ab).

Adapterkabel und Kabel des Drehschalter aufstecken.

Sicherung wieder einstecken und Funktion des Schiebedachs und der Beleuchtung prüfen. Die Ambientebeleuchtung sollte beim Einschalten der Zündung angehen.

Die überzählige Innenraumleuchte kann hinten eingebaut werden (und schon hat die Rückbank Leseleuchten)

